



REWITALIZACJA PARKU MIEJSKIEGO PRZY UL. ŚWIERCZEWSKIEGO I UL. TUNELOWEJ W ŚWIĘTOCHŁOWICACH

INWESTOR

URZĄD MIEJSKI W ŚWIĘTOCHŁOWICACH
UL. KATOWICKA 52, 41-600 ŚWIĘTOCHŁOWICE
WWW.SWIETOCHLOWICE.PL

ISTNIEJĄCE ZAGOSPODAROWANIE TERENU

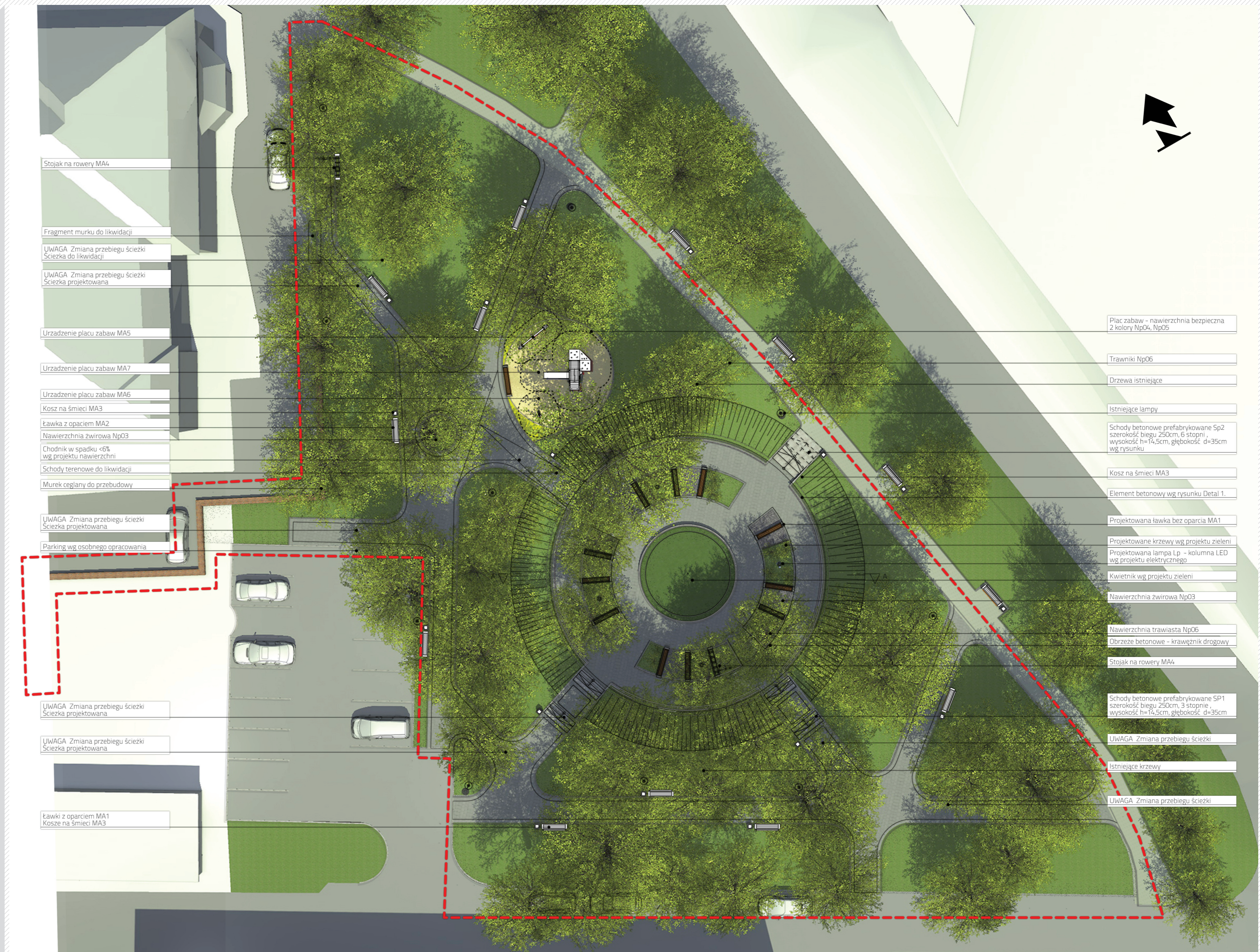
- Teren Parku miejskiego objęty opracowaniem leży na działce Nr 3513/115 o powierzchni około 3665 m². Teren opracowania nie obejmuje wyremontowanej alejki biegnącej równoległe do ul. Tunelowej. Na krawędzi działki 4067, na której znajduje się budynek Urzędu, znajduje się murek oporowy, który będzie podlegał remontowi.
- Obecnie nawierzchnie ścieżek są żwirowe. Do centralnego placu prowadzą z czterech stron schody terenowe wykonane z kostki oraz obrzeży betonowych. Plac posiada utwardzoną nawierzchnię z kostki betonowej. Zastosowano 2 rodzaje kostki –kwadratową, nadającą się do układania na łukach oraz prostokątną (odcinki proste). W centrum znajduje się klomb kwiatowy obrzeżony murkiem wykończonym piaskowcem. Wokół placu znajduje się obecnie 11 ławek betonowych z drewnianymi siedziskami.
- Na terenie parku istnieje stary drzewostan, zacięniający większość jego powierzchni. Drzewa to wartościowe gatunki, głównie buki. Przy okrągłym placu znajdują się resztki dawnych nasadzeń krzewów ozdobnych. Są toostrokrzewy oraz irgi. Ze względu na znaczne zacięnienie część trawników jest martwa.

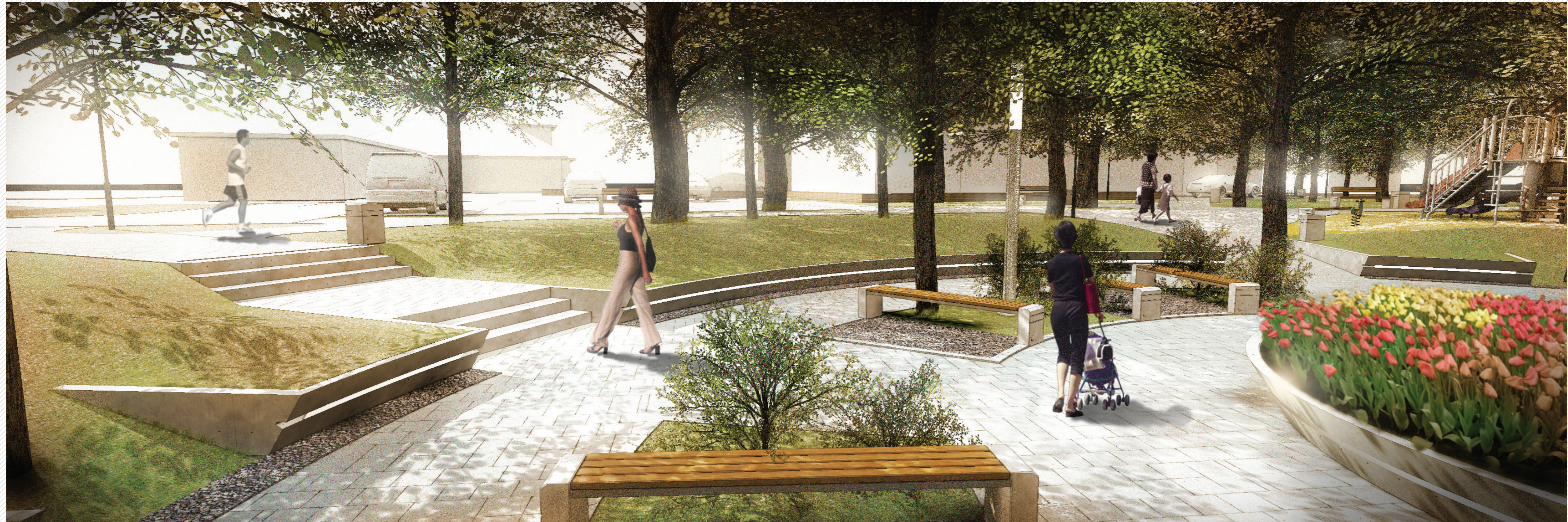
PROJEKTOWANE ZAGOSPODAROWANIE TERENU

- Projekt przewiduje wykonanie nowych nawierzchni na istniejących ścieżkach z kostki betonowej w dwóch kolorach – czarnej i szarej.
- Projekt przewiduje zachowanie istniejącego układu geometrycznego placu. Zmiany dotyczą uporządkowania nawierzchni oraz małej architektury. Przewidziano oświetlenie okrągłego placu za pomocą latarni wysokich oraz oświetlenia efektowego ukrytego w murkach betonowych. Przewidziano szereg elementów małej architektury: ławki z oparciem i bez, kosze na śmieci oraz latarnie oświetleniowe. Elementy do wykonania na miejscu to betonowe murki biegnące po łuku po stykowej do obwodu wyposażone w ukryte oświetlenie liniowe LED oraz proste murki ułożone promieniście bez oświetlenia pełniące rolę odporu. Zmiany obejmują również dojście do placu. Przewiduje się zastąpienie schodów terenowych schodami betonowymi prefabrykowanymi, a od strony Urzędu Miejskiego zastąpienie schodów chodnikiem w spadku.
- Projektuje się budowę małego placu zabaw z nawierzchni bezpiecznej poliuretanowej typu Tartan. Nawierzchnia będzie wykonana z dwóch kolorów posadzki wylewanej na miejscu. Planuje się instalację zestawu do zabaw dla dzieci oraz huśtawki i kiwaka.
- W projekcie przewidziano obsadzenia wokół terenu placu okrągłego oraz w kwaterach zielonych samego placu. Przewiduje się również odnowienie trawników w parku.

PROJEKT ZAGOSPODAROWANIA TERENU

Przewiduje się wymianę nawierzchni ścieżek przy zachowaniu ich przebiegu. Centralny plac zostanie otoczony betonowym murkiem wyposażonym w efektowe oświetlenie LED. Podobny zabieg zastosowano w odniesieniu do kwietnika. Przewiduje się ułatwienie w dostępie do centralnego placu od strony Urzędu Miejskiego przez zastąpienie schodów terenowych chodnikiem w spadku.





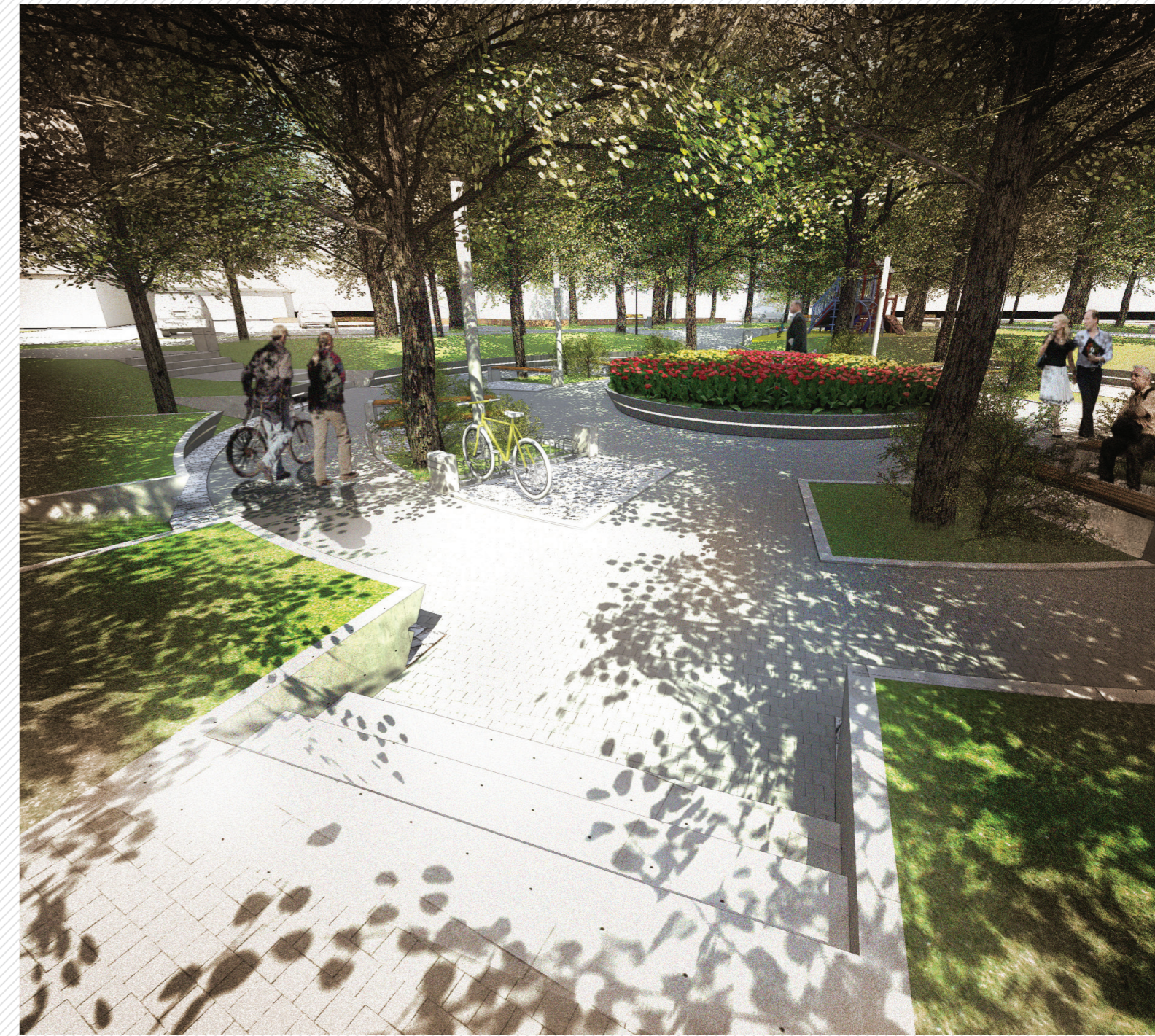
WIDOK OD UL. TUNELOWEJ NA PÓŁNOC W KIERUNKU URZĘDU MIEJSKIEGO



WIDOK OGÓLNY Z KIERUNKU WSCHODNIEGO



WIDOK OD UL. KATOWICKIEJ NA POŁUDNIE



WIDOK OD UL. TUNELOWEJ NA PÓŁNOC

